

Poniższe fotografie opisane są zgodnie z nazwami pomieszczeń uwzględnionych na rzucie stanowiącym załącznik nr 1 do ogłoszenia o przetargu

Taras letni (pow. 67,06 m²) – oznaczone w załączniku nr 1 kolorem czerwonym



(powyższe zdjęcie przedstawia wejście na taras, stanowiące równocześnie wejście do planowanego lokalu gastronomicznego)



(powyższe zdjęcie przedstawia przejście z tarasu letniego do sali gastronomicznej, stanowiące wejście do planowanego lokalu)





(na powyższym zdjęciu widoczne w głębi wejście na taras od tyłu budynku – jeden z możliwych ciągów dla zaopatrzenia)



(powyższe zdjęcie przedstawia wejście na taras i przejście do sali gastronomicznej)



Sala gastronomiczna (pow. łączna 83,03 m²) – oznaczona w załączniku nr 1 kolorem zielonym

Sala eksp, – Pusz. Bukowa (pow. 22,53 m²)





(drzwi po lewej w kierunku wyjścia z budynku służącego do realizacji zaopatrzenia lokalu, drzwi po prawej do pomieszczenia zmyw. tac i pojem.)



(wnęki w tle po prawej stronie do pomieszczenia do podgrzew. posiłków)

Sala eksp. – konferencyjna (pow. 38,54 m²)



(na powyższym zdjęciu planowane wejście do obiektu gastronomicznego – przez taras letni)



(kominek na powyższym zdjęciu jest atrapą, nie ma możliwości przystosowania go do użytku w przyszłości)



(wyjście do ciągu komunikacyjnego w kierunku toalet – drzwi po prawej, oraz w kierunku pomieszczeń zaplecza – przejścia centralne i po lewej stronie)



Sala eksp. j. Szmaragdowe (pow. 21,96 m²)







Zaplecze (pow. łączna 37,23 m²) – oznaczone w załączniku nr 1 kolorem niebieskim

Zmyw. tac i pojem. (4,68 m²)



(na powyższym zdjęciu przejście do pomieszczenia od strony sali gastronomicznej)





(na powyższym zdjęciu wnętrze pomieszczenia, przyłącza)

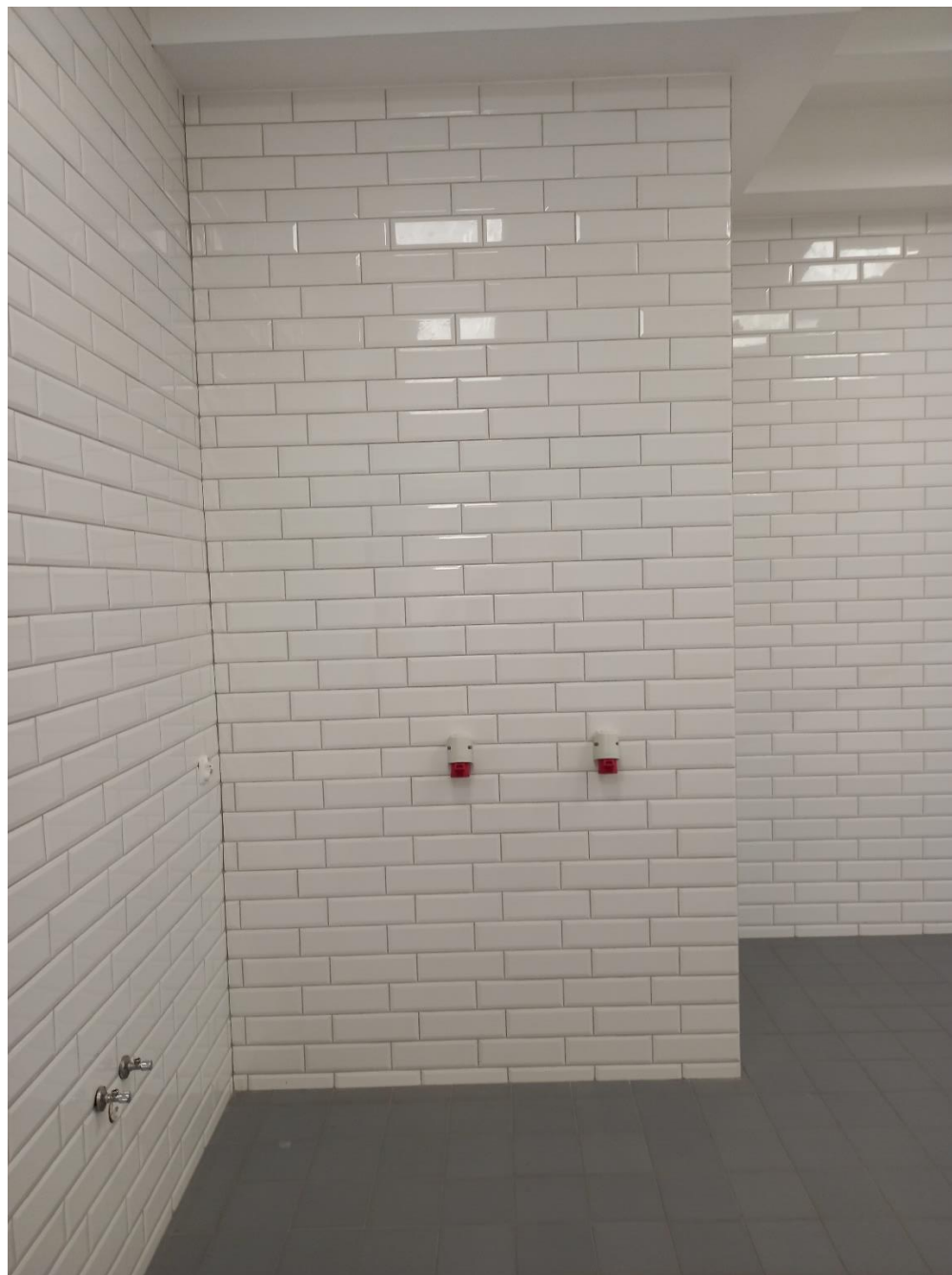


(powyższe zdjęcie przedstawia wnętrze pomieszczenia od strony pomieszczenia do podgrzew. posiłków. W głębi widoczne przejście na salę gastronomiczną)

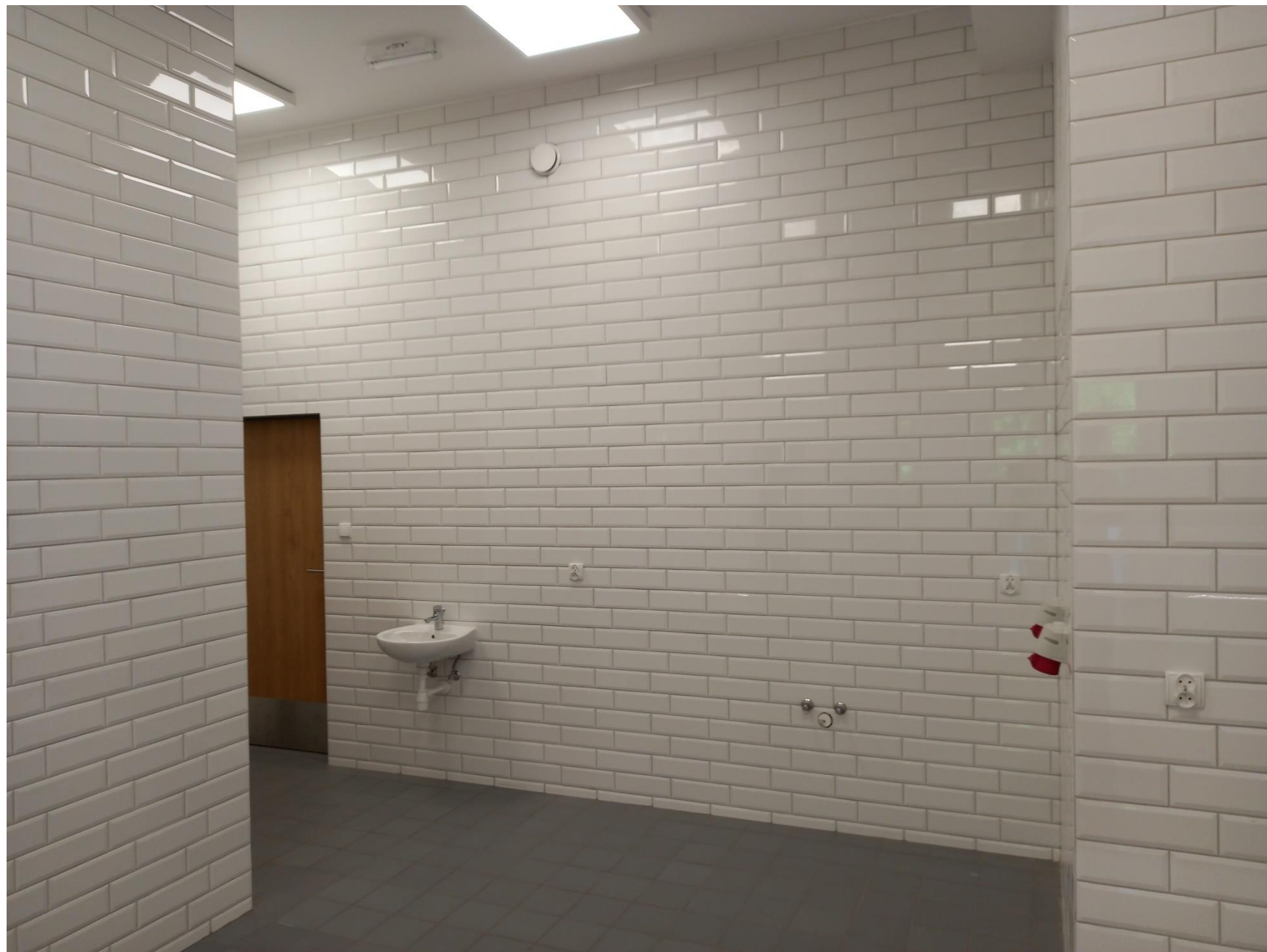
Pom. do podgrzew. posiłków (18,97 m²)



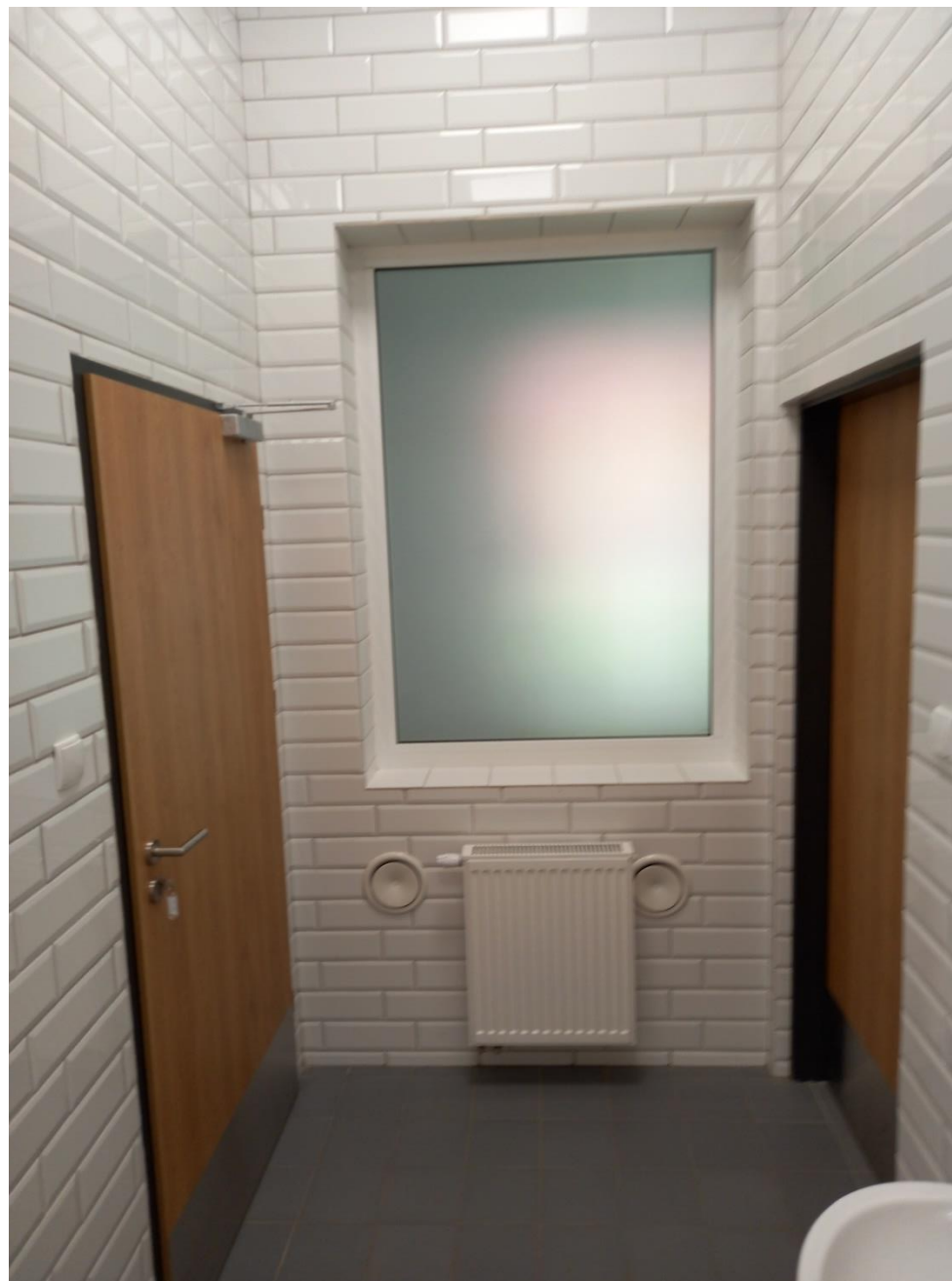
(widok pomieszczenia w kierunku sali gastronomicznej)



(widok przyłączy w pomieszczeniu)







(po lewej przejście do pomieszczenia zmyw. tac i pojem., po prawej do korytarza)

Korytarz (4,02 m²)



(na powyższym zdjęciu widok korytarza, na pierwszym planie po prawej wejście do magazynu, w głębi do pom. socjal. i za jego pośrednictwem WC)

Pom. social (4,35 m²)





(powyższe zdjęcie przedstawia widok pom. socjal. w kierunku korytarza, widoczne po lewej stronie przyłącze wodociągowe)

WC (3,68 m²)





Magazyn (1,52 m²)





(na powyższym zdjęciu wewnątrz magazynu, widoczne gniazdko sieciowe)

Kompleks toalet dla odwiedzających (pow. łączna 17,25 m²) – oznaczone w załączniku nr 1 kolorem fioletowym

WC 'D' (4,94 m²)



(powyższe zdjęcie przedstawia wejście do toalety – bezpośrednio z holu budynku)







WC 'M' (5,26 m²)











WC niepełn. i p. mat (7,05 m²)







Ponadto publikuje się zdjęcia części nieobjętych najmem, służące komunikacji

Tylne wejście do budynku umożliwiające przejście do pomieszczenia – zmyw. tac i pojem (kolor niebieski) oraz sali gastronomicznej (kolor zielony)

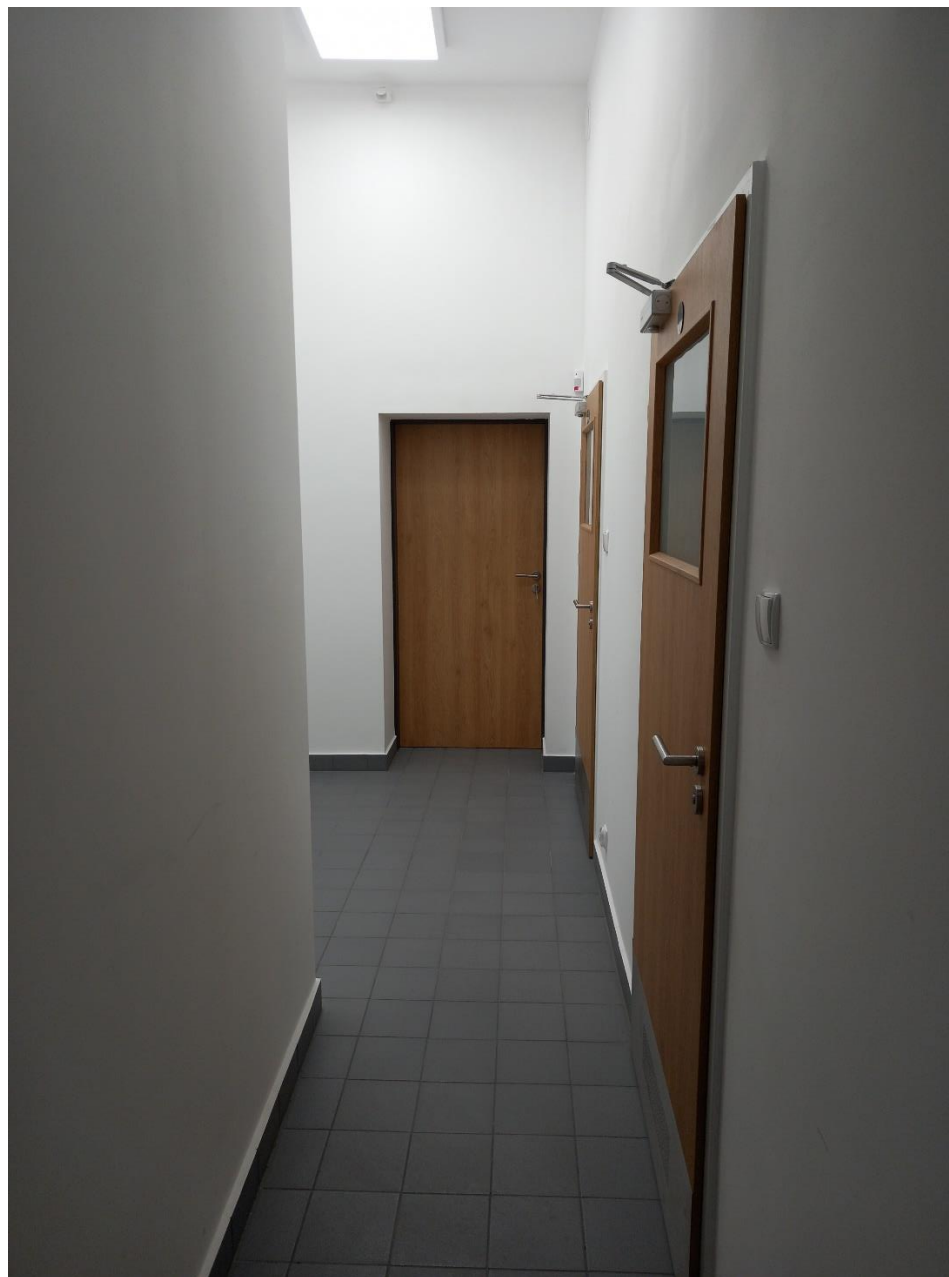


(powyższe zdjęcie przedstawia tylne wejście do budynku mające służyć zaopatrzeniu lokalu, widok od strony pomieszczenia – zmyw. tac i pojem., po lewej stronie za otwartymi drzwiami znajduje się bezpośrednie przejście na salę gastronomiczną)

Ciąg komunikacyjny do zespołu toalet dla odwiedzających (WC 'D', WC 'M', WC 'niepełn. i p. mat. – kolor fioletowy)



(powyższe zdjęcie przedstawia hol budynku, na wprost dojście do WC 'M' i WC 'niepełn. i p.mat.', drzwi w tle po prawej do WC 'D'. Znajdujące się w holu wejście główne do budynku i klatka schodowa nie podlegają udostępnieniu Najemcy)



(powyższe zdjęcie przedstawia korytarz – ciąg komunikacyjny do WC 'M' - pierwsze drzwi po prawej, i WC 'niepełn. i p. mat.' – drugie drzwi po prawej, drzwi na wprost do pomieszczenia nieudostępnionego Najemcy, wykorzystywanego przez Wynajmującego)