

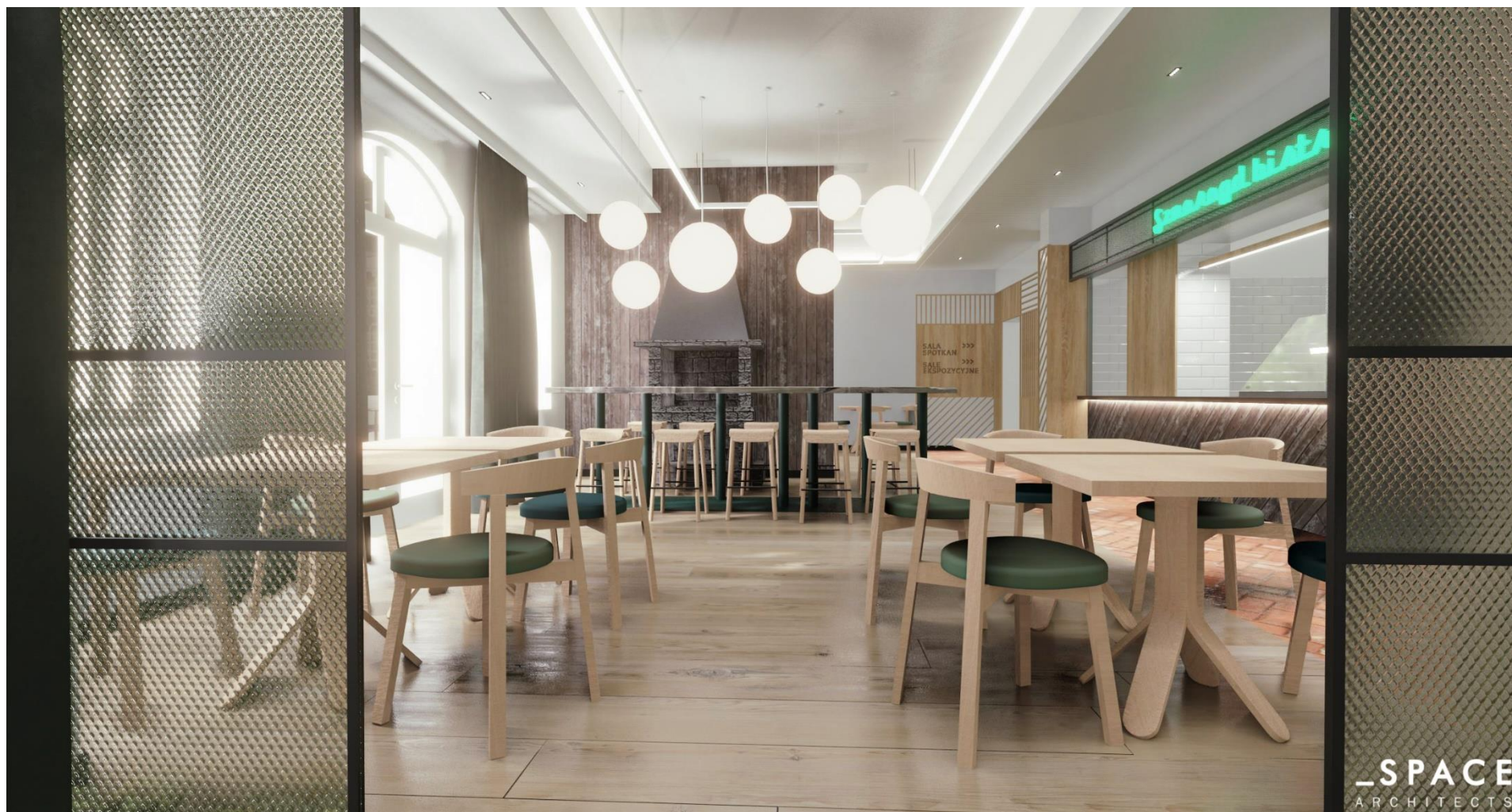


(powyższa wizualizacja przedstawia wnętrze oznaczone w zał. nr 1 jako 'sala eksp. J.Szmaragdowe')



(powyższa wizualizacja przedstawia wnętrze pomieszczenia oznaczone w zał. nr 1 jako 'Sala eksp. -konferencyjna')





(powyższa wizualizacja przedstawia widok jak na poprzedniej stronie)





(powyższa wizualizacja przedstawia widok jak na poprzedniej stronie)





(powyższa wizualizacja przedstawia wnętrze pomieszczenia oznaczone w zał. nr 1 jako 'sala eksp. Puszcza Bukowa', w głębi po lewej pozostałe dwie sale)



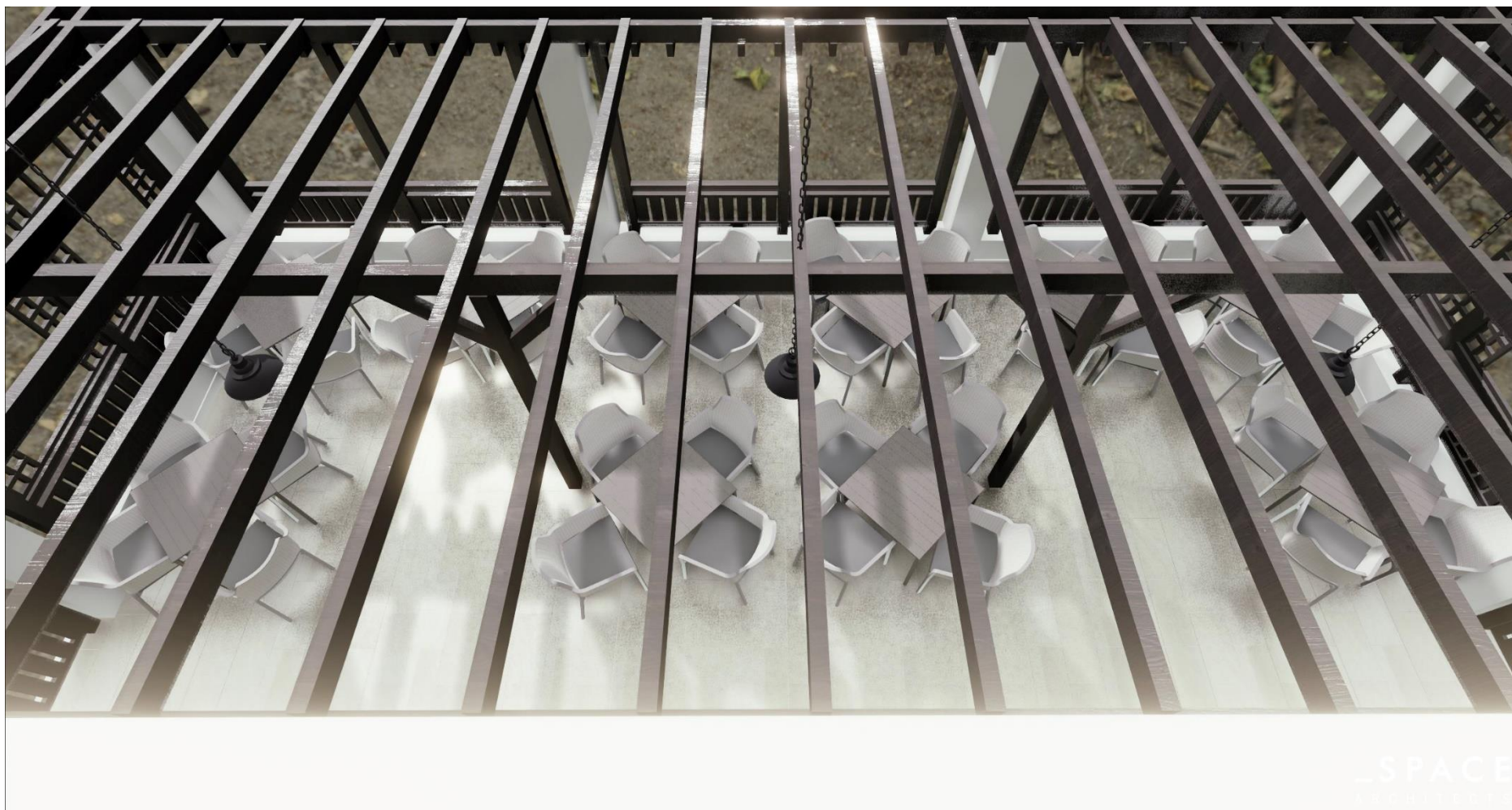
(powyższa wizualizacja przedstawia wnętrze pomieszczenia oznaczone w zał. nr 1 jako 'sala eksp. Puszcza Bukowa')





(powyższa wizualizacja przedstawia widok tarasu letniego)





(powyższa wizualizacja przedstawia widok tarasu letniego)