

ZAPYTANIE O WARTOŚĆ ZAMÓWIENIA

dnia 02 lutego 2022 r.

Uprzejmie proszę o podanie wartości usługi/dostawy zł netto i stawki podatku dla opisanego zamówienia, na warunkach podanych niżej.

Jednocześnie informuję, że pismo stanowi jedynie prośbę o podanie wartości zamówienia netto, nie jest zaś zaproszeniem do złożenia oferty, nie stanowi oferty w rozumieniu art. 66 § 1 ustawy KC, ani zaproszenia do zawarcia umowy w rozumieniu art. 71 ustawy KC; ani nie jest ogłoszeniem o zamówieniu w rozumieniu przepisów ustawy PZP, w szczególności w trybie dialogu konkurencyjnego.

1. Przedmiot zamówienia:

Zaprojektowanie, skład i wydruk map w ramach realizacji projektu INT55 "Zrównoważona turystyka wodna w Unikalnej Dolinie Dolnej Odry" dofinansowanego z Programu Współpracy Interreg V A Meklemburgia-Pomorze Przednie / Brandenburgia / Polska 2014-2020 ze środków Europejskiego Funduszu Rozwoju Regionalnego (EFRR).

Opis przedmiotu zamówienia:

Dane techniczne:

I. Mapa (materiał):

Papier syntetyczny (typu Tyvek lub równoważny).

Kryteria równoważności:

- 1) włókna polietylenowe (HDPE) o strukturze płótna,
- 2) nieprzeźroczysty,
- 3) wodoodporny,
- 4) o neutralnym pH,
- 5) o gramaturze 40 - 80 gsm.

Wymiar gotowej mapy 100 cm x 70 cm.

Druk: jednostronny offset pełny kolor 4/0, format B1

Nakład: 30.000 sztuk w podziale:

- 5.000 sztuk – język angielski
- 10.000 sztuk – język niemiecki
- 15.000 sztuk – język polski

II. Opakowanie:

Torebka na mapę 15 x 15 cm, poliester 100% o gramaturze 115 g, nadruk sublimacja pełny kolor 4/0

Nakład: 30.000 sztuk w podziale:

- 5.000 sztuk – język angielski
- 10.000 sztuk – język niemiecki
- 15.000 sztuk – język polski

Każda mapa zapakowana w osobny woreczek

III. Dostarczenie wydrukowanych i zapakowanych map do siedziby zamawiającego w Szczecinie.

IV. Projekt graficzny:

Opracowanie kompleksowego projektu graficznego mapy w 3 wersjach językowych (polski, niemiecki, angielski) przy uwzględnieniu poniższych założeń:

Tło mapy:

- Schematyczna (szkicowa) mapa drogowa
- Schematyczna (szkicowa) mapa kolejowa
- Schematyczna (szkicowa) mapa tras rowerowych regionalnych i międzynarodowych
- Schematyczna (szkicowa) mapa wód powierzchniowych: jeziora, rzeki, kanały
- Schematyczna (szkicowa) kompleksy leśne

Wyglądające podobnie do "openstreet mapa transportu publicznego", kolory stonowane, nie zakłócające treści mapy głównej

Główna treść mapy:

- Nazwy miejscowości
- Nazwy wybranych, głównych atrakcji turystycznych

Sygnatury (piktogramy):

Sygnatury do zaprojektowania na podstawie projektów piktogramów będących w dyspozycji zamawiającego:

- Infrastruktura turystyczna wykonana przez Zamawiającego w ramach niniejszego projektu: wiaty, platforma widokowa, centrum wodne Schwedt (logotypy UDDO)
- Rezerwat przyrody
- Przystań kajakowa
- Wypożyczalnia kajaków
- Informacja turystyczna

Sygnatury będące w dyspozycji zamawiającego:

- Dworce kolejowe
- Pole namiotowe
- Punkt odpoczynku
- Punkt widokowy
- Pomnik przyrody
- Serwis rowerowy
- Atrakcja turystyczna
- Kąpielisko
- Nocleg
- Restauracja
- Sklep
- Muzeum
- Zabytek

Dodatkowe informacje do umieszczenia na mapie:

- Krótka informacja o projekcie i obszarze UDDO – dostarczona od zamawiającego
- Legenda
- Skala mapy
- Logotypy projektowe dostarczone przez zamawiającego
- Stopka redakcyjna
- Informacja ekologiczna na temat materiału z którego wykonana jest mapa

Merytoryczne opracowanie mapy – wskazanie lokalizacji odpowiednich sygnatur ma zostać powierzone specjalście doskonale znającemu obszar Doliny Dolnej Odry (tj. niemieckiego Parku Narodowego Doliny Dolnej Odry oraz Parku Krajobrazowego Doliny Dolnej Odry, Cedyńskiego Parku Krajobrazowego i Parku Krajobrazowego „Ujście Warty”)

Informacje stanowiące tło mapy i główną treść mają być aktualne, w szczególności należy zwrócić uwagę na aktualność przebiegu tras rowerowych i uzyskać akceptację ich kartograficznego obrazu przez Pełnomocnika Marszałka Województwa Zachodniopomorskiego ds. komunikacji rowerowej.

Kompleksowy projekt graficzny musi uzyskać akceptację zamawiającego (bez ograniczeń ilościowych zmian i poprawek).

Projekty graficzne w formie elektronicznej – pliki .cdr, plik .pdf oraz plik .eps należy przekazać zamawiającemu.

Prawa autorskie przechodzą na zamawiającego.

- V. Opracowanie kompleksowego projektu graficznego opakowania (torebki) w 3 wersjach językowych (polski, niemiecki, angielski) przy uwzględnieniu poniższych założeń:

Ologowanie projektowe, nazwa projektu, loga partnerów, logo INTERREG VA (awers opakowania).

Mapa schematyczna transgranicznych obszarów chronionych (rewers opakowania):

Tło mapy:

- Granice administracyjne krajów
- Sieć rzeczna wody
- Główne miejscowości

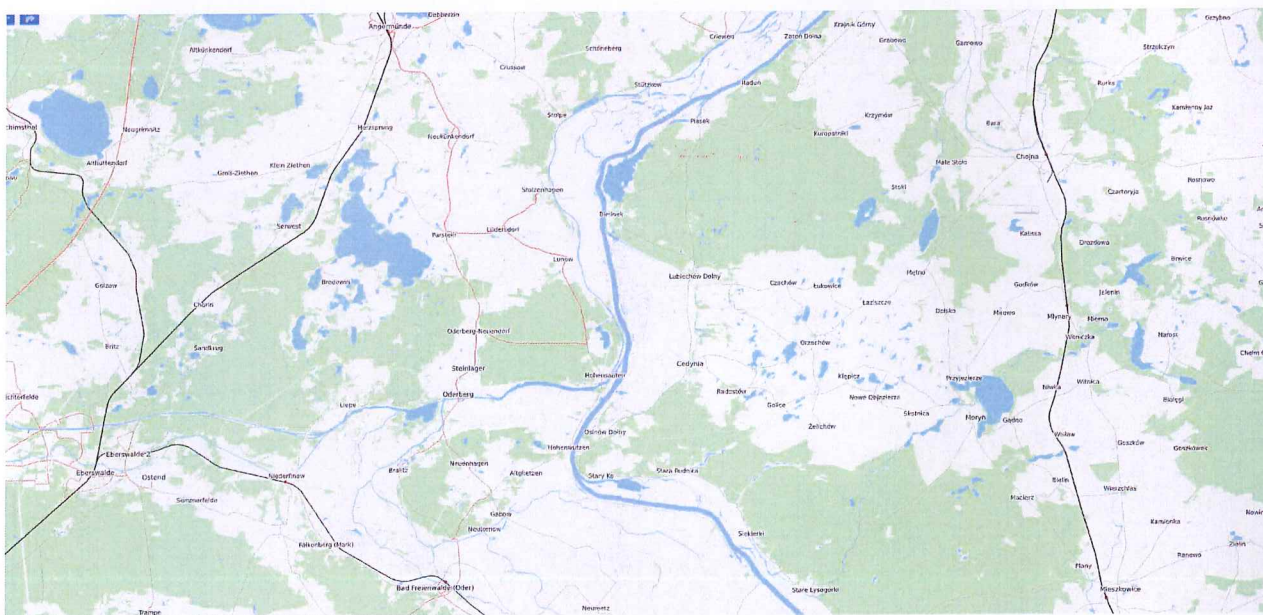
Główna treść mapy:

- Granice Parków Krajobrazowych wraz z otulinami po stronie polskiej
- Granice Parku Narodowego Unteres Odertal po stronie niemieckiej

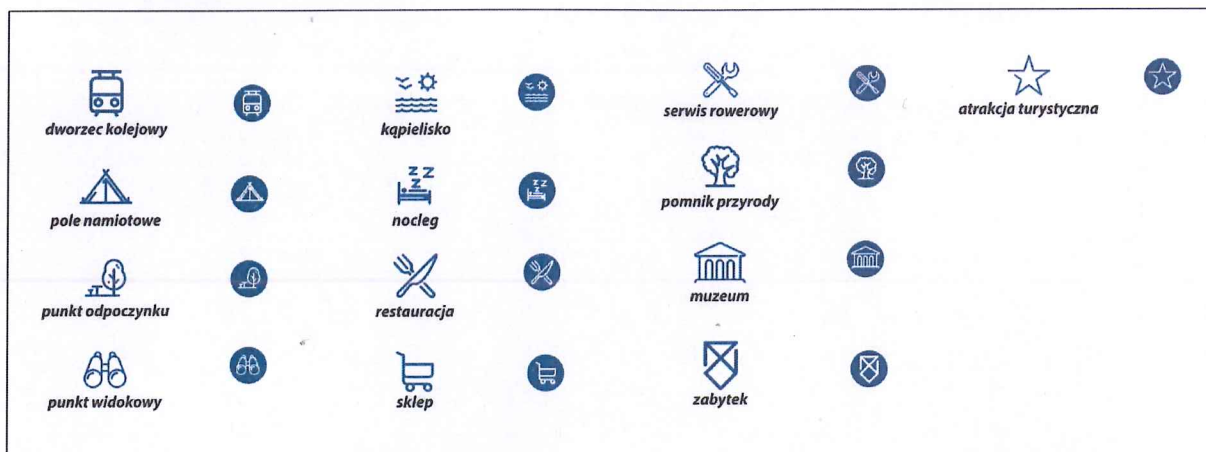
Kompleksowy projekt graficzny musi uzyskać akceptację zamawiającego (bez ograniczeń ilościowych zmian i poprawek).

Projekty graficzne w formie elektronicznej – pliki .cdr, plik .pdf oraz plik .eps należy przekazać zamawiającemu.

Prawa autorskie przechodzą na zamawiającego.



Przykładowe zobrazowanie tła głównej mapy.



Sygnatury będące w dyspozycji zamawiającego.

Wszystkie przedmioty zamówienia mają zostać oznaczone zgodnie z wytycznymi programu Interreg VA oraz znakiem graficznym Unikalna Dolina Dolnej Odry.

2. Termin realizacji zamówienia: 90 dni od podpisania umowy
3. Termin i preferowany sposób odpowiedzi:
Odpowiedzi z informacją o cenie oraz wartości netto i aktualnej stawce podatku wyrażonej w walucie polskiej należy przysyłać na adres poczty elektronicznej: iszakowski@zpkwz.pl lub faks: 91 4817 121 w nieprzekraczalnym terminie do dnia: **18 lutego 2022 r.**
Forma pisemna (dostarczenie odpowiedzi za pośrednictwem operatora pocztowego, kuriera lub osobiście) jest zawsze dopuszczalna.
4. Jednocześnie informuję, że zapytanie nie stanowi zaproszenia do zawarcia umowy w rozumieniu art. 71 ustawy KC; ani nie jest ogłoszeniem o zamówieniu w rozumieniu przepisów ustawy PZP,
5. Zamawiający zastrzega możliwość zamknięcia badania rynku na każdym etapie, bez podania przyczyny.
6. Załączniki:
 - a. Zakres geograficzny opracowania mapy

DYREKTOR
Zespołu Parków Krajobrazowych
Województwa Zachodniopomorskiego
Ryszard Miśko