

Załącznik 8. Przebieg szlaków turystyki pieszej i rowerowej
Skala 1 : 10 000

- rezerwat
- edukacyjna ścieżka przyrodnicza "Jezioro Czarnówek"
- szlaki turystyki pieszej "zielony" i "czarny"
- szlak rowerowy dookoła jeziora Siecino

Zał. 1. Proponowana lokalizacja oznakowania ścieżki turystyczno – edukacyjnej, Jezioro Czarnówek.

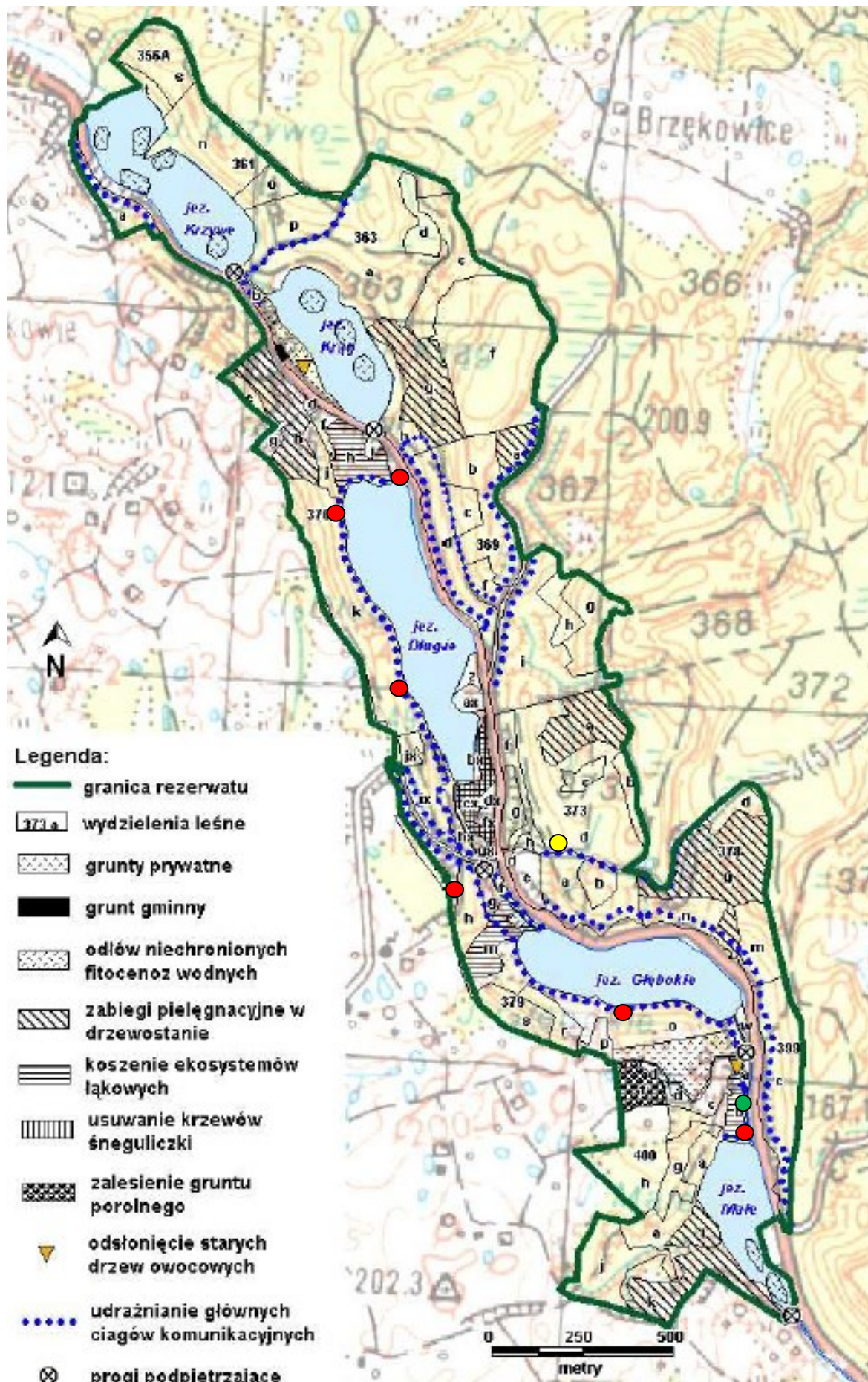
- Tablica początkowa informacyjna
- Tablica przystankowa



Załącznik 2. Proponowana lokalizacja oznakowania ścieżki turystyczno – edukacyjnej Jezioro Prosino – Spyczyzna Góra.

● Tablica początkowa informacyjna

● Tablica przystankowa



Załącznik 3. Proponowana lokalizacja oznakowania ścieżki turystyczno – edukacyjnej, Dolina Pięciu Jezior.

● Tablica początkowa informacyjna ● Tablica przystankowa ● Ławo-stół

MAPA
INFRASTRUKTURY, WALORÓW KULTUROWYCH,
OBZARÓW UDOSTĘPNIANIA
REZERWATU PRZYRODY
PRZEŁOM RZEKI DĘBNICY
WOJEWÓDZTWO ZACHODNIOPOMORSKIE
POWIERZCHNIA 138,59 HA

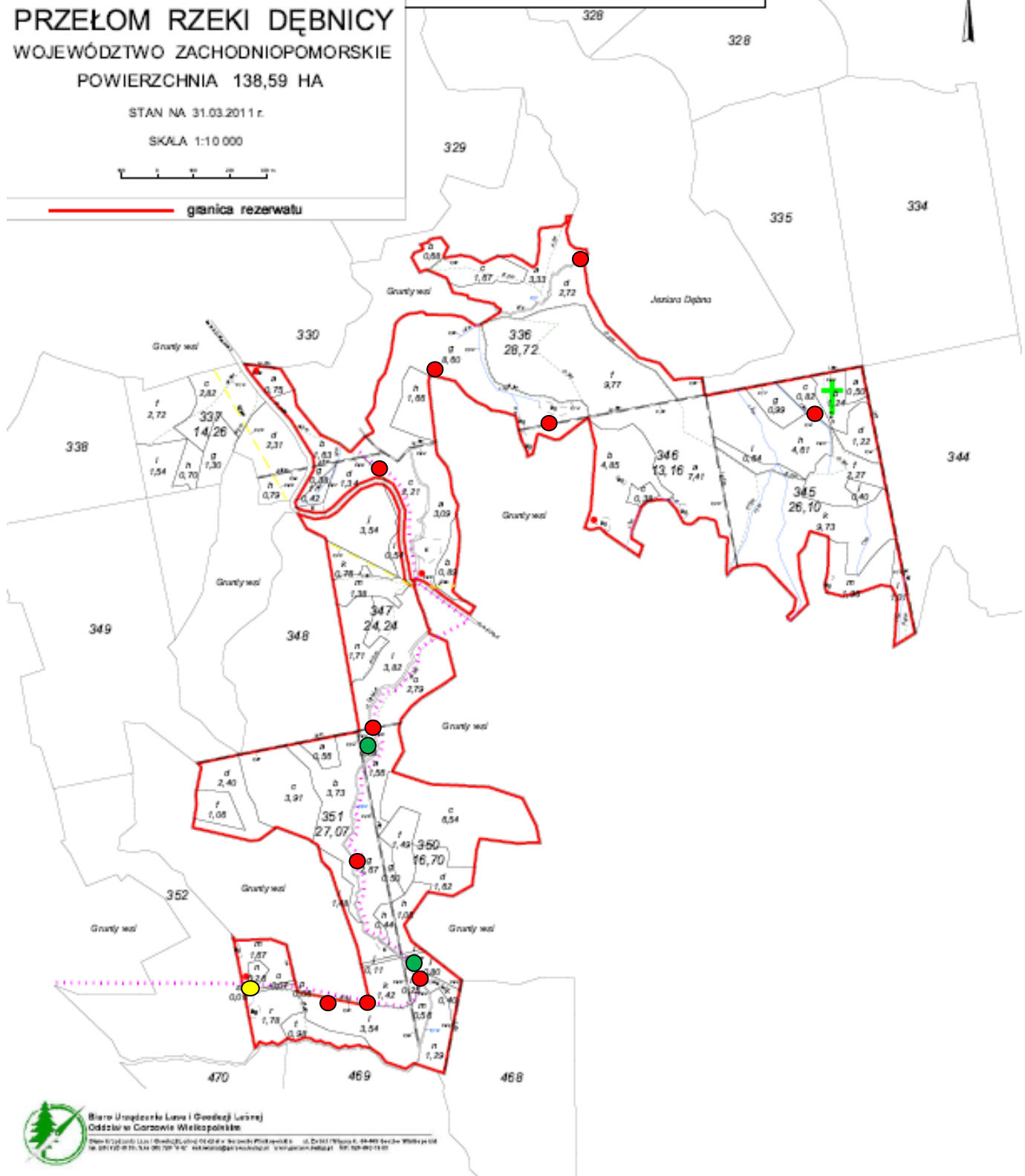
STAN NA 31.03.2011 r.

SKALA 1:10 000



— granica rezerwatu

- granica obszaru udostępnienia do celów rekreacyjnych i badawczych
- - - - - projektowana ścieżka edukacyjna (nie jest udostępniona do celów edukacyjno-rekreacyjnych)
- ⊕ różnorodny ornament orientacyjny
- projektowane tablice informacyjne



Biuro Urzędnicze Lasu i Goodziej Lesnej
 Oddział w Goleniowie Wielkopolskie
ul. Dębny 17/18a, 74-400 Goleniów, tel. 14 66 11 11 11, fax 14 66 11 11 11, e-mail: biuro@las.goleniow.pl, www.las.goleniow.pl

Zał. 4. Proponowana lokalizacja oznakowania ścieżki turystyczno – edukacyjnej, Przełom Rzeki Dębny.

- Tablica początkowa informacyjna
- Tablica przystankowa
- Ławo-stół